

ООО «МОНОЛИТ»

153000, Ивановская Область, г.о. Иваново, г. Иваново, ул. Багаева,
дом 6Б, офис 2.

ПАСПОРТ.

Люки чугунные
смотровых колодцев
типа «Л» (А15) 1-60
ГОСТ 3634-2019.

Партия № _____

Количество изделий _____ комплектов
Гарантийный срок эксплуатации - 3 года со дня ввода
люков в эксплуатацию и не более 5 лет с момента отгрузки
предприятия-изготовителя.

Свидетельство о приёмке Люки чугунные легких
смотровых колодцев, соответствуют ГОСТ 3634 – 2019 и
признаны годными к эксплуатации.

Основные данные и характеристики:

Диаметр корпуса, мм 740
Диаметр проема, мм 600
Высота, мм 55
Масса, кг, не более 55

Максимальная нагрузка при испытании согласно ГОСТ 3634-2019

– 1,5 т.с. Максимальная нагрузка при испытаниях – 3 т.с

ДАТА ПРИЕМКИ: _____

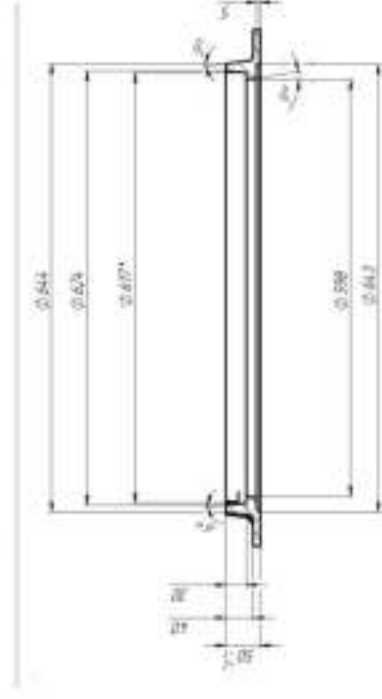
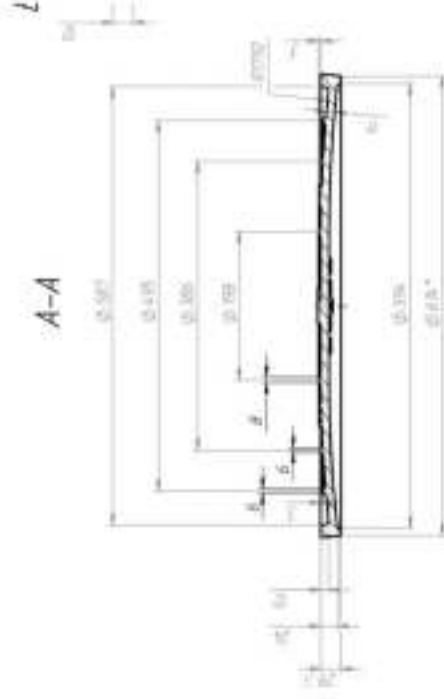
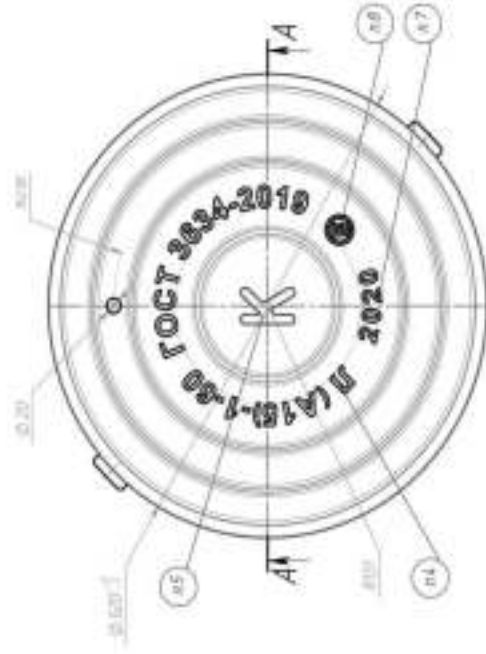
ОТК _____

Обозначение инженерных сетей:

К- канализация, КК-кабельная канализация, В – водопровод, МО – водосток,
гидрант пожарный; Д – дождевая канализация; ГС – газовая сеть

ТСОД – технические средства обеспечения движения;

- Габаритные размеры имеют погрешность +, - 10 мм.



Люк канализационный общего назначения Л-А15-1-60 ГОСТ3634-2019

- Корпус;
- Крышка;

